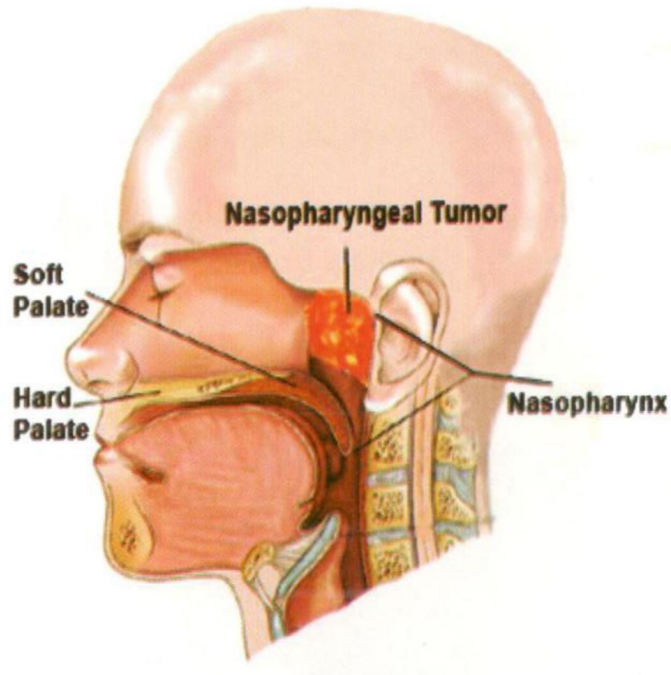


## KANKER NASOFARING



## Apa Itu Kanker

### Nasofaring ?

Tumor ganas yang berasal dari sel-sel epitel nasofaring. Merupakan tumor ganas terbanyak pada daerah kepala leher

### Gejala

Stadium awal :

- Telinga berdengung, terasa penuh, ataupun pendengaran berkurang.

- Hidung tersumbat terus menerus, mimisan berulang

Stadium Lanjut :

- Penglihatan ganda
- Kelenjar getah bening pada leher membesar
- Sakit kepala

### Faktor Risiko

- Merokok
- Alkohol
- Genetik

- Paparan asap kerja/lingkungan (polusi udara)
- Makanan yang mengandung pengawet
- Infeksi virus (Epstein Barr)

## **Pemeriksaan**

- Pemeriksaan THT
- Pemeriksaan endoskopi dengan kamera
- CT Scan

➤ Biopsi (mengambil sampel jaringan untuk diperiksa di mikroskop)

## **Penatalaksanaan**

- Radioterapi
- Kemoterapi
- Kombinasi radioterapi dengan kemoterapi

## **Pencegahan**

1. STOP MEROKOK
2. Menghindari alkohol serta makanan yang

mengandung zat karsinogenik

3. Olahraga teratur dan makanan bergizi
4. Periksa diri ke dokter THT jika mengalami keluhan yang telah disebutkan diatas.